

# Los túneles de 'El Chapo'

La construcción de túneles se ha convertido en el sello de Joaquín 'El Chapo' Guzmán. La DEA le atribuye al capo y al Cártel de Sinaloa más de 100 narcotúneles por las fronteras de Baja California, Sonora y Chihuahua. Tras su huida el 19 de enero del 2001 del penal de Puente Grande, Guzmán extendió su trasiego de droga gracias a los pasadizos, algunos de los cuales han sido desactivados.



2010

**1 NOVIEMBRE 26.** De una casa en Tijuana hasta dos bodegas en San Diego, California, con 20 toneladas de marihuana.



2011

**1 NOVIEMBRE 16.** De Tijuana a una bodega en Mesa de Otay, California; decomisan 17.5 toneladas de marihuana.



2011

**1 NOVIEMBRE 29.** Tijuana. Una bodega subterránea aledaña a oficinas de Hacienda, la Base Aérea Militar y la Policía Federal con dos toneladas de marihuana.



2012

**4 JULIO 8.** San Luis Río Colorado, Sonora, túnel de 230 metros de largo.



**2 DICIEMBRE 6.** Tecate, Baja California túnel en una purificadora de agua con razón social "Agua y ya".



**6 DICIEMBRE 28.** De Nogales, Sonora a Nogales, Arizona.

2013

**3 ENERO 4.** Mexicali, túnel en Centro Histórico que conecta con Caléxico, California, y cuenta con iluminación, ventilación y paredes de cemento.

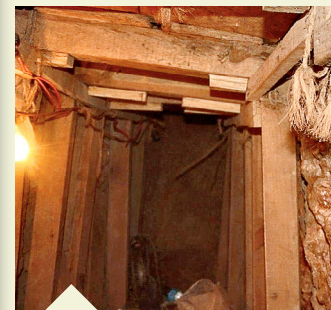


**6 FEBRERO 22.** Túnel de Nogales, Sonora, hacia Nogales, Arizona.



2014

**6 ENERO 9.** Nogales, Sonora con trazo hacia suelo estadounidense.



**5 FEBRERO 11.** Túnel en Nogales, Arizona.



**1 OCTUBRE 31.** Túnel de 200 metros de longitud entre Tijuana y San Diego con seis toneladas de marihuana.



2015

**1 ABRIL 7.** Paso subterráneo en la Colonia Aeropuerto, en Tijuana. Es descubierto con 700 metros cavados hacia EU.



**3 ABRIL 29.** De Mexicali a Caléxico, California.